

Nationale Naturlandschaften in Deutschland

Nationalparke



16 Nationalparke

Naturparke



104 Naturparke

Biosphärenreservate



18 Biosphärenreservate

Karten: BfN (Lencer)- Stand 2023

Was sind>NNLs

Gemeinsame Stimme der deutschen Schutzlandschaften

- o Rund 1/3 der Fläche Deutschlands gehört zu den>NNL
- o Gemeinsame Ziele:
 - o Natur bewahren
 - o Menschen Natur erleben lassen
 - o Regionen zukunftsfähig entwickeln
- o Austausch, Sichtbarkeit & gemeinsame Standards

Nationale Naturlandschaften

Naturparke

Biosphärenreservate

Nationalparke

Wildnisgebiete

Ca. 28,5 % der Landesfläche

Ca. 3,9 % der Landesfläche

Ca. 0,6 % der Landesfläche

Ca. 0,06 % der Landesfläche

UNESCO - Biosphärenreservate



- o UNESCO Programm "Man and the Biosphere " (MaB) seit 1970
- o Ziel: Schaffung eines Weltnetzes von Biosphärenreservaten
- o Heute: 784 UNESCO-Biosphärenreservate in 142 Ländern (Stand September 2025)



Karte: BfN

Biosphärenreservat Nds. Elbtalaue | Naturtourismus | Saaße, 27. Februar 2026

5

UNESCO-Biosphärenreservat Flusslandschaft Elbe



Informationseinrichtungen im länderübergreifenden UNESCO-Biosphärenreservat:

Burg Lenzen

Festung Dömitz

EinFlussReich - Boizenburg

Biosphärenreservat Nds. Elbtalaue | Naturtourismus | Saaße, 27. Februar 2026

6

Informationseinrichtungen



Biosphaerium Elbtalau
Schloss Bleckede



(Storkenkatte
Preten)



Konau 11
Neu:
Biosphärenzentrum
Amt Neuhaus



Infostelle Dannenberg
„Dannenberg und die
Elbtalau im Weltnetz der
Biosphärenreservate“



Infostelle Gartow

Gartow



Biosphärenreservat Nds. Elbtal | Naturtourismus | Saaße, 27. Februar 2026



Biosphärenreservat Nds. Elbtal | Naturtourismus | Saaße, 27. Februar 2026

Dannenberg

„Die Welt zu Gast in Dannenberg“



Dannenberg und die Elbtalaue im Weltnetz der Biosphärenreservate



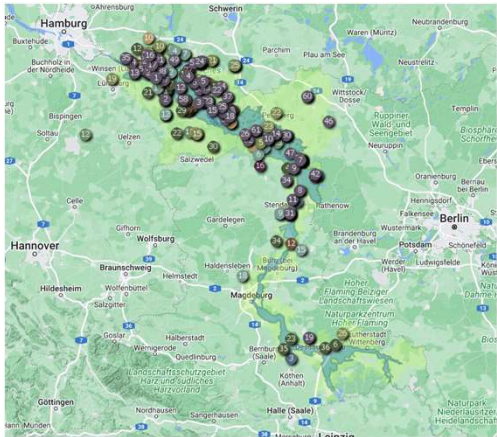
PARTNER

Biosphärenreservat
Flusslandschaft Elbe



Länderübergreifende Partnerinitiative

Derzeit 197 Partner im gesamten UNESCO-Biosphärenreservat Elbe, davon 60 in Niedersachsen.



Biosphärenreservat Nds. Elbtalaue | Naturtourismus | Saaße, 27. Februar 2026

Partner

Biosphärenreservat
Flusslandschaft Elbe



Nachhaltig
leben & genießen!

Bei unseren Partnern des Biosphärenreservates

Inhaltsverzeichnis

- Zur Handhabung dieser Broschüre 1
- Tabellarische Übersicht der Partner 2
- Herzlich willkommen 8
- Partner des UNESCO-Biosphärenreservates (I) 11
- Produkte unserer Partner 38
- Partner des UNESCO-Biosphärenreservates (II) 40
- Informationseinrichtungen 66
- Partner-Netzwerke 71
- Veranstaltungen 72

Bedeutung der Piktogramme

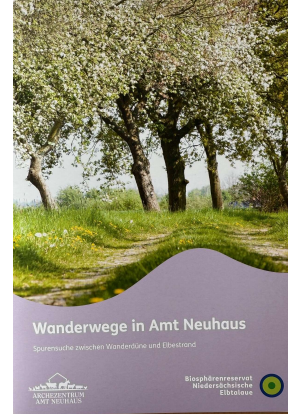
www.flusslandschaft-elbe.de

Stand: 02/26

Amt Neuhaus



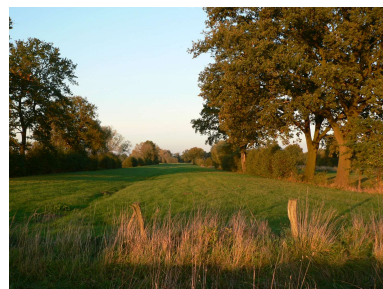
Biosphärenzentrum Amt Neuhaus,
Touristinfo, Arche-Region



Grünes Band, Elbe, Konau 11 Natur,
Obstbaumalleen



Bleckede



Angebote/Kontakte

Rangerführungen



https://www.elbtaue.niedersachsen.de/startseite/service_aktuelles/veranstaltungen/

Mit den Rangerinnen und Rangern das Biosphärenreservat erleben

Wanderungen und Radtouren 2025 durch die Niedersächsische Elbtaue

UNESCO Biosphärenreservat Niedersächsische Elbtaue

Wir laden Sie herzlich dazu ein, mit unseren Rangerinnen und Rangern das Biosphärenreservat „Niedersächsische Elbtaue“ zu erkunden.

- Termine:**
- Sonntag, 27.04.2025, 11:00-14:00 Uhr**
Auf dem Fahrrad durch die Bleckeder Marschflurlandschaft Buswendschiele Rodegast, Bleckede OT Rodegast
 - Sonntag, 25.05.2025, 11:00-14:00 Uhr**
Wanderung über die vom Ringdeich umgebene Laascher Insel. Eingang Campingplatz Laasche, Gartow OT Laasche
 - Sonntag, 15.06.2025, 11:00-14:00 Uhr**
Leben am Limit: Naturwunder Steier Düne und Lauer Moor. Parkplatz an der B 195 nördlich Stive, Amt Neuhaus OT Stive
 - Sonntag, 21.06.2025, 11:00-13:30 Uhr**
Auf den Spuren der Elbebiber in der Oberen Saageiederung. Parkplatz Quornstedt am Gartower See, Zufahrt Elbholzallee. Anmeldung erbeten unter www.tagderstadt.naturthamburg.de
 - Sonntag, 22.06.2025, 10:00-18:00 Uhr**
ElbeRadletag durch das UNESCO-Biosphärenreservat Flusslandschaft Elbe Elbdeich Höhe Wasser- und Schifffahrtsverwaltung, Amt Neuhaus OT Herrenhof
 - Sonntag, 06.07.2025, 11:00-14:00 Uhr**
Rund um Hitzacker von der Elbe bis auf den Weinberg. Parkplatz am Kneipplatz Hitzacker, Tor zum Fähranleger
 - Sonntag, 19.07.2025, 14:00-17:00 Uhr**
Wanderung über die vom Ringdeich umgebene Laascher Insel. Eingang Campingplatz Laasche, Gartow OT Laasche
 - Sonntag, 17.08.2025, 11:00-14:00 Uhr**
Spurensuche entlang des Entdeckerpfads auf dem Hühbeck. Treppenaufgang am Heidberg, Hühbeck OT Vietze
 - Sonntag, 31.08.2025, 11:00-14:00 Uhr**
Auf dem Fahrrad durch die Bleckeder Marschflurlandschaft Buswendschiele Rodegast, Bleckede OT Rodegast

Die Teilnahme an den Führungen ist kostenfrei. Eine Anmeldung ist nicht erforderlich (außer 21.06.). Details unter www.elbtaue.niedersachsen.de/termine

Zertifizierte Natur- und Landschaftsführer*innen



https://www.elbtalae.niedersachsen.de/startseite/elbtalae_erleben/zertifizierte_natur_und_landschaftsfuehrer_innen/



Online

Internet:



www.naturpark-wendland-elbe.de



Facebook:
www.facebook.com/BRNdsElbtalae
www.facebook.com/Wendland.Elbe

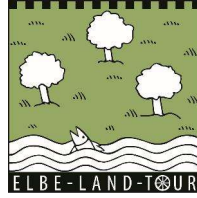


www.elbtalae.niedersachsen.de



Instagram:
www.instagram.com/brndselbtalae/
www.instagram.com/wendland.elbe/

Lehrpfade und Besucherlenkung



Erlebnis Grünes Band

Touren im Naturpark Wendland.Elbe und im Biosphärenreservat

Radtouren

- Auf der Elbe-Land-See-Radweg** ...
- Der Havelberg-Radweg** ...
- Der Havelberg-Radweg** ...
- Der Havelberg-Radweg** ...
- Der Havelberg-Radweg** ...
- Der Havelberg-Radweg** ...
- Der Havelberg-Radweg** ...
- Der Havelberg-Radweg** ...
- Der Havelberg-Radweg** ...
- Der Havelberg-Radweg** ...

Wanderungen

- Der Havelberg-Weg** ...
- Der Havelberg-Weg** ...
- Der Havelberg-Weg** ...
- Der Havelberg-Weg** ...
- Der Havelberg-Weg** ...
- Der Havelberg-Weg** ...
- Der Havelberg-Weg** ...
- Der Havelberg-Weg** ...
- Der Havelberg-Weg** ...
- Der Havelberg-Weg** ...



Fair zur Natur



Regeln im Biosphärenreservat

Wie überall sollten Sie sich auch im Biosphärenreservat verantwortungsbewusst gegenüber der Natur und Landschaft verhalten.

Insbesondere in der Brut- und Setzzeit reicht eine unbedachte Störung aus, um z. B. den Nachwuchs eines Vogels für ein ganzes Jahr zu verhindern. Die wildlebenden Tiere und Pflanzen werden es Ihnen danken, wenn Sie sich rücksichtsvoll und leise verhalten, auf den Wegen bleiben, Ihren Müll wieder mitnehmen und die Tiere und Pflanzen nicht unnötig beunruhigen.

Im Gebietsteil C sind nach § 10 NEtBBtG alle Handlungen verboten, die ihn selbst oder einzelne seiner Bestandteile zerstören, beschädigen oder verändern. Insbesondere ist Folgendes geregelt:

- Die Flächen dürfen nicht oberhalb der Wege betreten werden. Hunde sind an der Leine zu führen (außer in ausgewiesenen Erholungs-bereichen).

- Von wenigen Ausnahmen abgesehen sind sämtliche Wege für den öffentlichen Autoverkehr gesperrt.
- Riten ist nur auf gekennzeichneten Reitwegen gestattet.

- Lärm, etwa durch laute Musik, ist zu vermeiden (dies gilt auch für die Gebietsteile A und B).
- Grill-Feuer darf nur an gesondert ausgewiesenen und gekennzeichneten Brennplätzen angezündet werden.
- Pflanzen und Tiere dürfen nicht gestört und nicht entnommen werden.
- Modellflugzeuge und Drachen dürfen im Gebietsteil C nicht fliegen gelassen werden. Dies gilt für Modellflugzeuge auch im Gebietsteil B (Landkreis Lüneburg).

Sportliche, kulturelle oder gewerbliche Veranstaltungen dürfen in den Gebietsteilen B und C nicht durchgeführt werden, wenn sie Biotopie oder wildlebende Tiere erheblich beeinträchtigen können. Innerhalb der Erholungsbereiche ist die Durchführung von Veranstaltungen möglich. Durch die Verbote sollen speziell im Gebietsteil C seltene Tiere und Pflanzen Lebensbedingungen vorfinden, die an anderen Orten nicht mehr existieren, sodass sie uns langfristig erhalten bleiben.



<https://erlebnis-elbe.de/>

Region	Aktiv	Übernachten
Natur	Ausflüge	Gastronomie
Kultur	Schiffahrt	Events & News

#biosphärisch

Biosphärisch? Nachhaltig reisen & genießen!

Bei den Partnern des UNESCO-Biosphärenreservates

flusslandschaft elbe
erlebnis-elbe.de

- Sowie die Touristinformationen der (Samt-)Gemeinden:
- Scharnebeck
 - Amt Neuhaus
 - Bleckede
 - Dahlenburg

<https://www.outdooractive.com/de/>



<https://wendland-elbe.de/de/>

VERANSTALTUNGSKALENDER

Du bist zu einer bestimmten Zeit im Wendland in Kiedrichsen und wirst wissen was hier so los ist! Der Veranstaltungskalender informiert Dich über alle Veranstaltungen und Highlights in Wendland-Elbe.
Nicht nur wendlandische Großveranstaltungen wie die Hochseilparcours Elbe! Die Sommerliche Heiligtage in Hrusow! Elbe! Die Schulferien in Schenefeld! Aber das Heiligtage! Sondern auch kleinere Kleinveranstaltungen, Natur- und Sportveranstaltungen und vieles mehr! Oder hat etwas ganz anderes? Suchen in dem Veranstaltungskalender und such Dir Deine passende Veranstaltung heraus!



Veranstaltungskalender der Metropolregion Hamburg

Tourenplaner:

<https://touren.wendland-elbe.de/de/>

Willkommen in der Urlaubsregion Wendland.Elbe

Kann es sein, dass die Natur hier nur für Dich gewachsen ist? Klar, kann schon sein. Es wird Dir auf jeden Fall so vorkommen, wenn Du tief in die Wiesen, Auen und Wälder der Region Wendland-Elbe eintauchst. In diesem Moment ist die Natur nur für Dich da. Was Du damit anstellst, ist Deine Sache. Entschleunige, komm runter, schöpfe neue Kraft aus der Ruhe und Entspannung. Oder beschleunige, werde aktiv und power Dich so richtig aus.



Sowie die Touristinformationen der (Samt-)Gemeinden:

- Dannenberg
- Hitzacker
- Gartow
- Lüchow

„Eine schöne Saison wünscht“

Anne Spiegel

Biosphärenreservatsverwaltung
Nds. Elbtalaue - Hitzacker
Anne Spiegel

Fotos:
D. Damschen (3), O. Schwarzer (1)(S. 2),
BRV/A. Spiegel (S.9,10 alle), J. Nogens (1),
Partner (1), BRV/A. Spiegel (1)(S. 12), M.
Tiemann (je 3 S. 15,16), A. Tamme (2)(S. 18),
ZNL (S. 21), Rest BRV/Archiv

Biosphärenreservat
Niedersächsische
Elbtalaue

